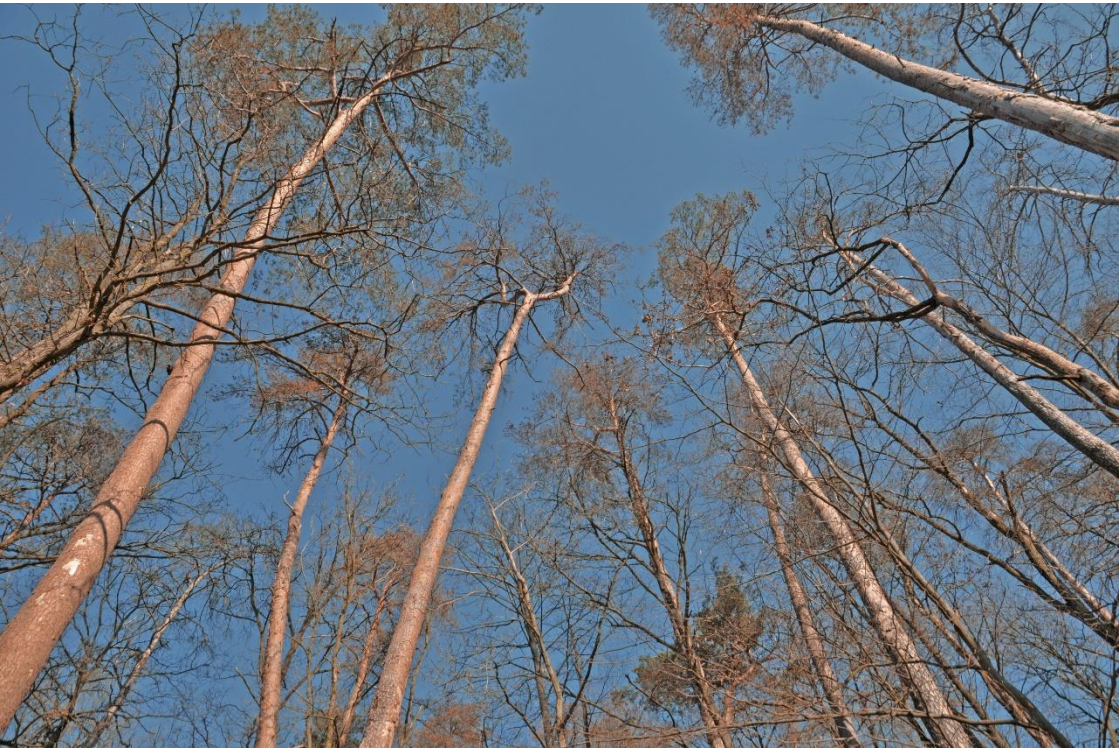




Regionalna Dyrekcja
Lasów Państwowych w Toruniu

KORNIK OSTROZĘBNY ATAKUJE



CHROŃMY NASZE LASY



Lasy Państwowe
DLA LASU, DLA LUDZI

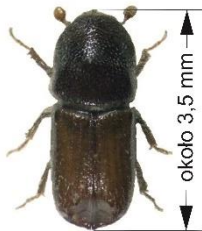
Groźny szkodnik w lasach Kujaw i Pomorza

Kornik ostrozębny *Ips acuminatus*

- niewielki chrząszcz barwy od brązowej do prawie czarnej
- atakuje sosny w różnym wieku, głównie na żyznych siedliskach
- żeruje pod cienką korą, głównie w górnej części strzały: w gałęziach i konarach
- aktywny od kwietnia/maja do października
- żerowiska z charakterystyczną komorą godową i chodnikami macierzystymi
- gradacja postępuje bardzo szybko - nawet 4 generacje w roku!
- zaatakowane drzewa zamierają w ciągu 2-4 miesięcy!



Fot. 1. Ślady zasiedlenia na korze



Fot. 2. Żerowisko z komorą godową

Objawy zasiedlenia:

- początkowo trudne do spostrzeżenia, gdyż kornik zasiedla górną partię drzewa
- igliwie sosen blednie i zamiera, a korona drzewa staje się ruda
- osłabione przez kornika drzewa są atakowane przez inne szkodniki owadzie i grzyby, sinizna drewna = deprecjacja surowca



Fot. 3. Usychające igły w koronie sosny



Fot. 4. Sinizna drewna



Fot. 5. Zasiedlane sosny zamierają

Jak zapobiegać i zwalczać:

- co najmniej raz w miesiącu (od maja do października) dokonaj przeglądu lasu
- wytnij i wywieź z lasu drzewa z rudziejącymi koronami – to jedyna, skuteczna metoda ochrony drzewostanu!
- usuwaj z lasu gałęzie zasiedlonych sosen, aby uniemożliwić chrząszczom opuszczenie zasiedlonego drewna

Kornik ostrozębny atakuje również zdrowe sosny, a brak terminowej reakcji powoduje konieczność wycinania całych drzewostanów

**Szczegółowe informacje i pomoc otrzymasz
w Wydziale Ochrony Lasu RDLP w Toruniu,
właściwym miejscowo nadleśnictwie**



Regionalna Dyrekcja
Lasów Państwowych w Toruniu

ul. Mickiewicza 9
tel.: +48 56 658 43 47
www.torun.lasy.gov.pl